

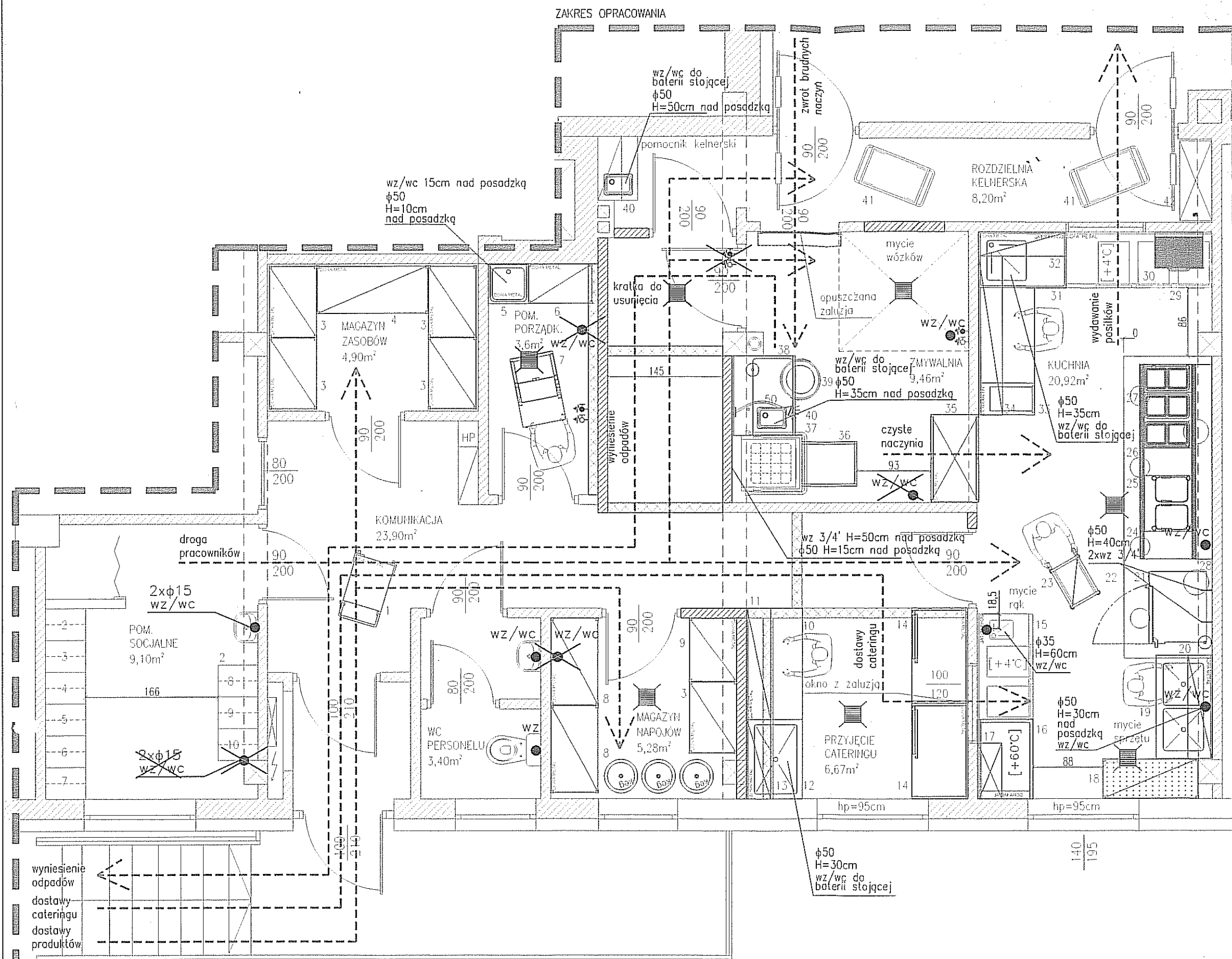
1. wózek transportowy – platformowy 830x540x870H
2. szafka ubraniowa BHP – dzielona 400x480x1800H
3. regał magazynowy, 4-półkowy – spawany 900x600x1800H
4. regał magazynowy, 4-półkowy – spawany 1400x600x1800H
5. zlewomywak wiszący – porządkowy 500x500x240H
6. regał magazynowy, 4-półkowy – spawany 800x500x1800H
7. wózek sprzątaczy z workiem na odpady, mobilnym wiadrzem do płukania MOP-a i rozkładanym znakiem „śliska posadzka” 876x546x990H
8. regał magazynowy, 4-półkowy – spawany 1100x600x1800H
9. regał magazynowy, 4-półkowy – spawany 800x600x1800H
10. stół z półką 1400x700x850H
11. półka wisząca, 2-pozioma 1400x300
12. stół z basenem 1000x700x850H
13. półka wisząca, 2-pozioma – perforowana 1000x300
14. stół zamykany drzwiami suwanymi – z zamkiem 1200x700x850H
15. stół chłodniczy z drzwiami, przystosowany do GN1/1 oraz wbudowaną umywalką do rąk 1325x700x850H
16. stół „ciepły” z drzwiami suwanymi 1000x700x850H
17. szafka wisząca 700x300
18. regał ociekowy, 4-półkowy 1200x500x1800H
19. basen 2-komorowy 1300x700x850H
20. półka wisząca, 2-pozioma – perforowana 1300x300
21. piec konwekcyjno parowy 10xGN1/1 – wytwarzanie pary poprzez bojler 890x720x1020H
- 21.1 podstawa pod piec z przewodnikami na pojemniki GN H=700
22. okap wywiewno-nawiewny ze strumieniem kompensacyjnym i indukcyjnym 3800x1100x550H
23. mobilny regał na pojemniki GN 372x550x1750H
24. stanowisko odkładcze z szufladą na podstawie otwartej 350x700x850H
25. urządzenie do gotowania w wodzie (pierogi, kluski, kopyta ...) – pojemność 2 x 23 ltr 700x700x850H
26. stanowisko odkładcze na podstawie szafkowej z drzwiami 350x700x850H
27. trzon elektryczny, 6-płytowy z powiększonym piekarnikiem elektrycznym 1050x700x850H
28. półka na konsolach, mocowana do ściany 2450x200x40H
29. stół chłodniczy z drzwiami i blokiem 2 szuflad 1825x700x850H
30. salamander wiszący, z grzałkami wolframowymi 600x450x500H
31. stół z komorą zlewozmywaka i półką 1100x700x850H
32. półka wisząca 1100x300
33. stół z półką i blokiem 2 szuflad 1600x700x850H
34. półka wisząca 2000x300
35. szafa przełotowa – dzielona, z drzwiami suwanymi 1100x600x2000H
36. stół wylądowczy do zmywarki kapsułkowej, z przewodnikami na kosze 500x500 L=700
37. zmywarka kapsułkowa 760x793x1485H
38. stół załadunkowy do zmywarki kapsułkowej L=1000
39. pojemnik na odpady z pokrywą, na podstawie mobilnej Ø505 / H584 + podstawa
40. pomocnik kelnerski z wbudowaną umywalką do rąk 800x500x850H
41. wózek serwisowy z pojemnikami na odpady i na szlucce 920x500x965H
42. szafa na akcesoria kelnerskie 1000x400x1800H

Uzgodniono pod względem wymagań higienicznych i zdrowotnych bez zastrzeżeń (z zastrzeżeniami)
 Data 24.10.16 Lp. 18/10/16
 mgr inż. Anna Sęczkowska
 rzeczoznawca d/s sanitarnohigienicznych
 nr uprawnień 5-N/2014 w zakresie bez ograniczeń
 53-129 Wrocław, ul. Sudecka 160
 tel. 71 337 33 19, 604 44 83 34

Zaopiniowano pod względem zgodności z przepisami bezpieczeństwa i higieny pracy oraz wymaganiami ergonomii:
 1) bez zastrzeżeń
 2) z zastrzeżeniami wymienionymi w załączniku
 mgr inż. Anna Sęczkowska
 rzeczoznawca do spraw bezpieczeństwa i higieny pracy
 nr upr. GIP 343/99 w grupach: 1.0, 4.4
 zsm. 53-129 Wrocław, ul. Sudecka 160
 tel/fax 71 337 33 19, tel. kom. 604 44 83 34

A Vista

PROJEKT	BUDYNEK ADMINISTRACYJNO-BIUROWY W KOLUSZKACH	Branta:
LOKALIZACJA	GMINA KOLUSZKI	Technologia
INWESTOR	GMINA KOLUSZKI, ul.11-go listopada 65, 95-040 KOLUSZKI	Stadium: PW
PROJEKTANT	mgr inż. Ryszard Dzielandziak	Data: 24.10.2016
OPRACOWANIE	mgr inż. arch. Marta Hornicka	Skala: 1:50
RYSUNEK	KONCEPCJA TECHNOLOGICZNA	Nr rys. T-1



1. wózek transportowy - platformowy 830x540x870H
2. szafka ubraniowa BHP - dzielona 400x480x1800H
3. regał magazynowy, 4-półkowy - spawany 900x600x1800H
4. regał magazynowy, 4-półkowy - spawany 1400x600x1800H
5. zlewozmywak wiszący - porządkowy 500x500x240H
6. regał magazynowy, 4-półkowy - spawany 800x500x1800H
7. wózek sprzątacza Z workiem na odpady, mobilnym wiadrzem do płukania MOP-a i rozkładanym znakiem „słiska posadzka” 876x546x990H
8. regał magazynowy, 4-półkowy - spawany 1100x600x1800H
9. regał magazynowy, 4-półkowy - spawany 800x600x1800H
10. stół z półką 1400x700x850H
11. półka wisząca, 2-poziomowa 1400x300
12. stół z basenem 1000x700x850H
13. półka wisząca, 2-poziomowa - perforowana 1000x300
14. stół zamykany drzwiami suwanymi - z zamkiem 1200x700x850H
15. stół chłodniczy z drzwiami, przystosowany do GN1/1 oraz wbudowaną umywalką do rąk 1325x700x850H
16. stół „ciepły” z drzwiami suwanymi 1000x700x850H
17. szafka wisząca 700x300
18. regał ociekowy, 4-półkowy 1200x500x1800H
19. basen 2-komorowy 1300x700x850H
20. półka wisząca, 2-poziomowa - perforowana 1300x300
21. piec konwekcyjno parowy 10xGN1/1 - wytwarzanie pary poprzez bojler 890x720x1020H
- 21.1 podstawa pod piec z przewodnikami na pojemniki GN H=700
22. okap wydawniczo-nawiewny ze strumieniem kompensacyjnym i indukcyjnym 3800x1100x550H
23. mobilny regał na pojemniki GN 372x550x1750H
24. stanowisko odkładcze z szufladą na podstawie otwartej 350x700x850H
25. urządzenie do gotowania w wodzie (pierogi, kluski, kopyta ...) - pojemność 2 x 23 ltr 700x700x850H
26. stanowisko odkładcze na podstawie szafkowej z drzwiami 350x700x850H
27. trzon elektryczny, 6-płytowy z powiększonym piekarnikiem elektrycznym 1050x700x850H
28. półka na konsolach, mocowana do ściany 2450x200x40H
29. stół chłodniczy z drzwiami i blokiem 2 szuflad 1825x700x850H
30. salamander wiszący, z grzałkami wolframowymi 600x450x500H
31. stół z komorą zlewozmywaka i półką 1100x700x850H
32. półka wisząca 1100x300
33. stół z półką i blokiem 2 szuflad 1600x700x850H
34. półka wisząca 2000x300
35. szafa przełotowa - dzielona, z drzwiami suwanymi 1100x600x2000H
36. stół wyładowczy do zmywarki kapsułkowej, z przewodnikami na kosze 500x500 L=700
37. zmywarka kapsułkowa 760x793x1485H
38. stół załadowy do zmywarki kapsułkowej L=1000
39. pojemnik na odpady z pokrywą, na podstawie mobilnej ø505 / H584 + podstawa
40. pomocnik kelnerski z wbudowaną umywalką do rąk 800x500x850H
41. wózek serwisowy z pojemnikami na odpady i na sztućce 920x500x965H
42. szafa na akcesoria kelnerskie 1000x400x1800H

ZAKRES OPRACOWANIA

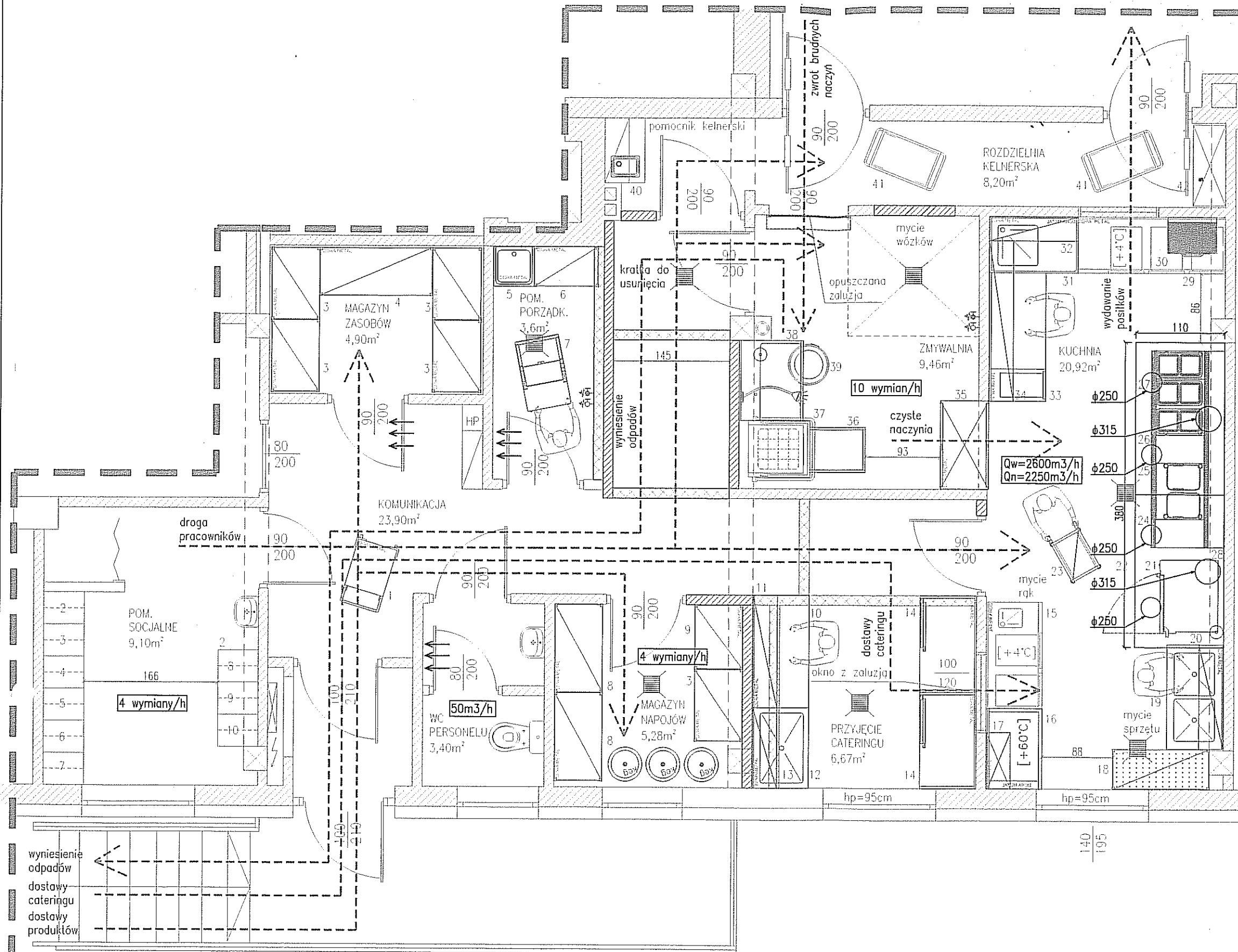
A Vista

50-122 Wrocław
ul. Szewska 8
tel. 604 953 893

PROJEKT	BUDYNEK ADMINISTRACYJNO-BIUROWY W KOLUSZKACH	Branża:
LOKALIZACJA	GMINA KOLUSZKI	Technologia
INWESTOR	GMINA KOLUSZKI, ul.11-go listopada 65, 95-040 KOLUSZKI	Stadium: PW
PROJEKTANT	mgr inż. Ryszard Dziendziak	Podpis: <i>[Signature]</i> Data: 24.10.2016
OPRACOWANIE	mgr inż. arch. Marta Harnicka	Podpis: <i>[Signature]</i> Skala: 1:50
RYSUNEK	WYTYCZNE WOD KAN	Nr rys. T-1

— ZAPROJEKTOWANA INSTALACJA
— DODATKOWE WYTYCZNE — TECHNOLOGIA KUCHNI

ZAKRES OPRACOWANIA



- wózek transportowy - platformowy 830x540x870H
- szafka ubraniowa BHP - dzielona 400x480x1800H
- regal/magazynowy, 4-półkowy - spawany 900x600x1800H
- regal/magazynowy, 4-półkowy - spawany 1400x600x1800H
- zlewozmywak wiszący - porządkowy 500x500x240H
- regal/magazynowy, 4-półkowy - spawany 800x500x1800H
- wózek sprzątaczy z workiem na odpady, mobilnym wiadrzem do płukania MOP-a i rozkładanym znakiem „słiska posadzka” 876x546x990H
- regal magazynowy, 4-półkowy - spawany 1100x600x1800H
- regal magazynowy, 4-półkowy - spawany 800x600x1800H
- stół z półką 1400x700x850H
- półka wisząca, 2-poziomowa 1400x300
- stół z basenem 1000x700x850H
- półka wisząca, 2-poziomowa - perforowana 1000x300
- stół zamykany drzwiami suwanymi - z zamkiem 1200x700x850H
- stół chłodniczy z drzwiami, przystosowany do GN1/1 oraz wbudowaną umywalką do rąk 1325x700x850H
- stół „ciepły” z drzwiami suwanymi 1000x700x850H
- szafka wisząca 700x300
- regal ociekowy, 4-półkowy 1200x500x1800H
- basen 2-komorowy 1300x700x850H
- półka wisząca, 2-poziomowa - perforowana 1300x300
- piec konwekcyjno parowy 10xGN1/1 - wytwarzanie pary poprzez bojler 890x720x1020H
- podstawa pod piec z przewodnicami na pojemniki GN H=700
- okap wywiewno-nawiewny ze strumieniem kompensacyjnym i indukcyjnym 3800x1100x550H
- mobilny regał na pojemniki GN 372x550x1750H
- stanowisko odkładcze z szufladą na podstawie otwartej 350x700x850H
- urządzenie do gotowania w wodzie (pierogi, kluski, kopyta ...) - pojemność 2 x 23 ltr 700x700x850H
- stanowisko odkładcze na podstawie szafkowej z drzwiami 350x700x850H
- trzon elektryczny, 6-płytowy z powiększonym piekarnikiem elektrycznym 1050x700x850H
- półka na konsolach, mocowana do ściany 2450x200x40H
- stół chłodniczy z drzwiami i blokiem 2 szuflad 1825x700x850H
- salamander wiszący, z grzałkami wolframowymi 600x450x500H
- stół z komorą zlewozmywaką i półką 1100x700x850H
- półka wisząca 1100x300
- stół z półką i blokiem 2 szuflad 1600x700x850H
- półka wisząca 2000x300
- sofa przelotowa - dzielona, z drzwiami suwanymi 1100x600x2000H
- stół wydawczy do zmywarki kapturowej, z przewodnicami na kosze 500x500 L=700
- zmywarka kapturowa 760x793x1485H
- stół załadowy do zmywarki kapturowej L=1000
- pojemnik na odpady z pokrywą, na podstawie mobilnej ø505 / H584 + podstawa
- pomocnik kelnerski z wbudowaną umywalką do rąk 800x500x850H
- wózek serwisowy z pojemnikami na odpady i na szlucce 920x500x965H
- szafa na akcesoria kelnerskie 1000x400x1800H

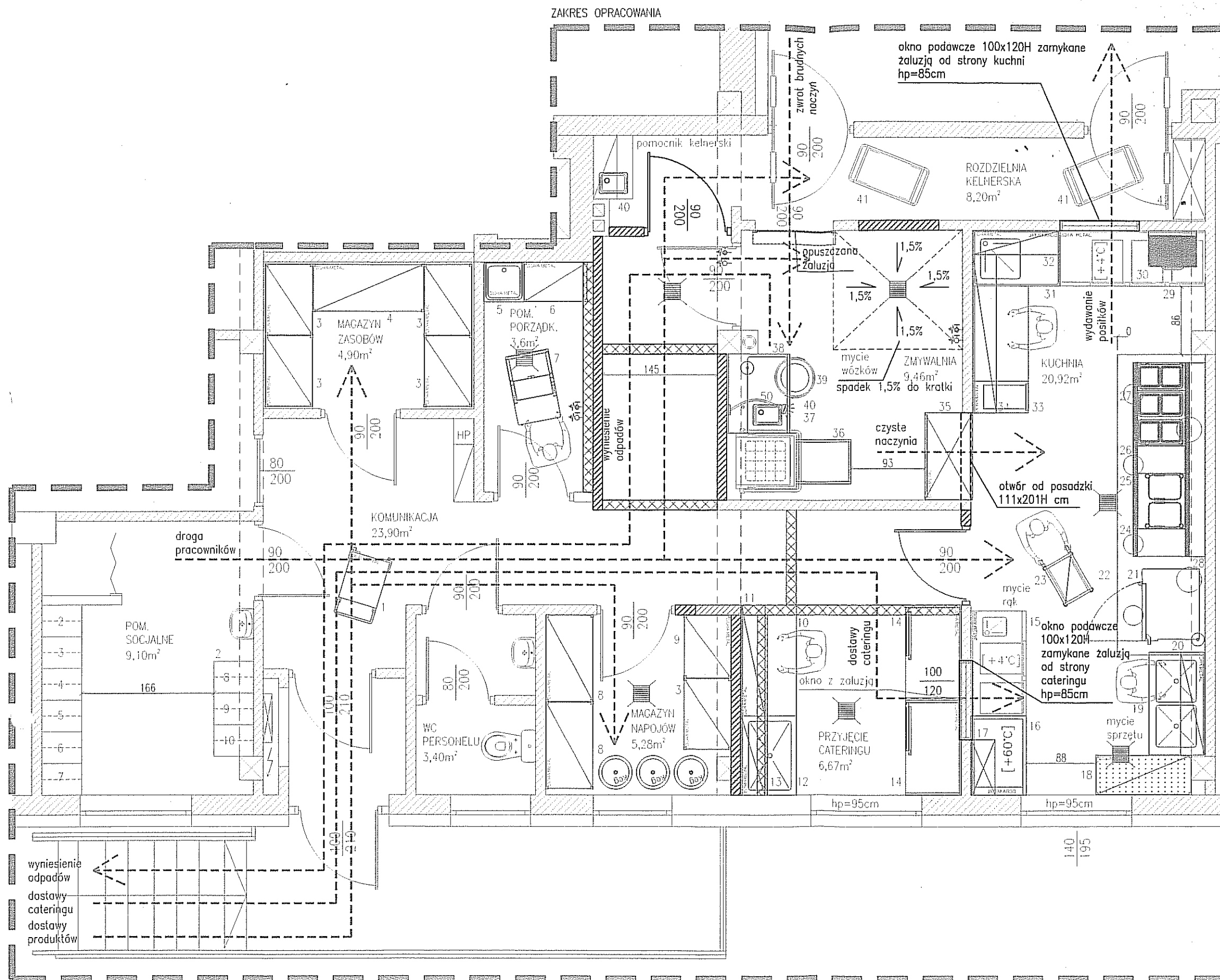
ZAKRES OPRACOWANIA

- ← otwory wentylacji
- ← grawitacyjnej w drzwiach

A Vista

50-122 Wrocław
ul. Szewska 8
tel. 604 953 893

PROJEKT	BUDYNEK ADMINISTRACYJNO-BIUROWY W KOLUSZKACH	Branża:
LOKALIZACJA	GMINA KOLUSZKI	Technologia
INWESTOR	GMINA KOLUSZKI, ul.11-go listopada 65, 95-040 KOLUSZKI	Stadium: PW
PROJEKTANT	mgr inż. Ryszard Dziendziak	Podpis
OPRACOWANIE	mgr inż. arch. Marta Hornicka	Podpis
RYSUNEK	WYTYCZNE WENTYLACJA	Nr rys. T-1
		Data: 24.10.2016
		Skala: 1:50



1. wózek transportowy - platformowy 830x540x870H
2. szafka ubraniowa BHP - dzielona 400x480x1800H
3. regał magazynowy, 4-półkowy - spawany 900x600x1800H
4. regał magazynowy, 4-półkowy - spawany 1400x600x1800H
5. zlewozmywak wiszący - porządkowy 500x500x240H
6. regał magazynowy, 4-półkowy - spawany 800x500x1800H
7. wózek sprzątacza z workiem na odpady, mobilnym wiadrze do płukania MOP-a i rozkładanym znakiem „słiska posadzka” 876x546x990H
8. regał magazynowy, 4-półkowy - spawany 1100x600x1800H
9. regał magazynowy, 4-półkowy - spawany 800x600x1800H
10. stół z półką 1400x700x850H
11. półka wisząca, 2-poziomowa 1400x300
12. stół z basenem 1000x700x850H
13. półka wisząca, 2-poziomowa - perforowana 1000x300
14. stół zamykany drzwiami suwanymi - z zamkiem 1200x700x850H
15. stół chłodniczy z drzwiami, przystosowany do GHI/1 oraz wbudowaną umywalkę do rąk 1325x700x850H
16. stół „ciepły” z drzwiami suwanymi 1000x700x850H
17. szafka wisząca 700x300
18. regał ociekowy, 4-półkowy 1200x500x1800H
19. basen 2-komorowy 1300x700x850H
20. półka wisząca, 2-poziomowa - perforowana 1300x300
21. piec konwekcyjno parowy 10xGHI/1 - wytwarzanie pary poprzez bojler 890x720x1020H
- 21.1 podstawa pod piec z przewodnikami na pojemniki GH H=700
22. okap wywiewno-nawiewny ze strumieniem kompensacyjnym i indukcyjnym 3800x1100x550H
23. mobilny regał na pojemniki GH 372x550x1750H
24. stanowisko odkładcze z szufladą na podstawie otwartej 3 50x700x850H
25. urządzenie do gotowania w wodzie (pierogi, kluski, kopyta ...) - pojemność 2 x 23 ltr 700x700x850H
26. stanowisko odkładcze na podstawie szafkowej z drzwiami 350x700x850H
27. trzon elektryczny, 6-płyty z powiększonym piekarnikiem elektrycznym 1050x700x850H
28. półka na konsolach, mocowana do ściany 2450x200x40H
29. stół chłodniczy z drzwiami i blokiem 2 szuflad 1825x700x850H
30. salamander wiszący, z grzałkami wolframowymi 600x450x500H
31. stół z komorą zlewozmywaka i półką 1100x700x850H
32. półka wisząca 1100x300
33. stół z półką i blokiem 2 szuflad 1600x700x850H
34. półka wisząca 2000x300
35. szafa przełotowa - dzielona, z drzwiami suwanymi 1100x600x2000H
36. stół wylądowczy do zmywarki kapturowej, z przewodnikami na kosze 500x500 L=700
37. zmywarka kapturowa 760x793x1485H
38. stół załadowczy do zmywarki kapturowej L=1000
39. pojemnik na odpady z pokrywą, na podstawie mobilnej ø505 / H584 + podstawa
40. pomocnik kelnerski z wbudowaną umywalką do rąk 800x500x850H
41. wózek serwisowy z pojemnikami na odpady i na sztućce 920x500x965H
42. szafa na akcesoria kelnerskie 1000x400x1800H

ZAKRES OPRACOWANIA

- „dostawienia” w stosunku do projektu architektury (nie do stanu istniejącego)
 „wyburzenia” w stosunku do projektu architektury (nie do stanu istniejącego)

A Vista

PROJEKT	BUDYNEK ADMINISTRACYJNO-BIUROWY W KOLUSZKACH	Branża:
LOKALIZACJA	GMINA KOLUSZKI	Technologia
INWESTOR	GMINA KOLUSZKI, ul.11-go listopada 65, 95-040 KOLUSZKI	Stadium: PW
PROJEKTANT	mgr inż. Ryszard Dzieleńdzik	Podpis: <i>R. Dzieleńdzik</i> Data: 24.10.2016
OPRACOWANIE	mgr inż. arch. Marta Hornicka	Podpis: <i>M. Hornicka</i> Skala: 1:50
RYSUNEK	WYTYCZNE BUDOWLANE	Nr rys. T-1

50-122 Wrocław
ul. Szewska 8
tel. 604 953 893